

C\_DAY  
 NOTE PER  
 UN NUOVO  
 GIORNO

— *NOTES FOR  
 A NEW DAY*

SISTEMA ZONA LIVING / SISTEM FOR THE LIVING ROOM



Cesar



C\_DAY

DESIGNED BY  
GIANVITTORIO  
PLAZZOGNA

**COME SU UN PENTAGRAMMA,** lo spazio si scandisce in volumi armonici, mentre le linee disegnano contrappunti lirici. I contenitori, le mensole e le boiserie definiscono il ritmo; le essenze duettano con i laccati, i vetri vibrano di inedite note cromatiche e i colori recuperano nella memoria alcune note di un recente passato... E lo spartito, da muro bianco, vede la composizione prendere vita e trovare nel nostro quotidiano il giusto palcoscenico per andare in scena ogni giorno, nelle nostre case, con i nostri affetti, per un living da vivere in armonia e leggerezza, come le cose più vere e belle.

**JUST LIKE ON A STAVE,** space is divided into harmonious volumes and lines draw lyrical counterpoints. The storage units, shelves and wall panels define the rhythm; wood duets with lacquer finishes, glass vibrates with original chromatic shades and colours bring notes of a recent past to mind.... And the score, a white wall, watches while the arrangement comes to life and finds the right stage to perform on every day, in our homes, with our loved ones, for a living area to enjoy in harmony and lightness, just like the truest and most beautiful of things.

“  
C\_DAY - UNIONE E  
CONTRAZIONE DI CESAR  
E DAY - È IL PRIMO  
SISTEMA D'ARREDO PER  
LA ZONA GIORNO DI  
CESAR. UN PROGETTO  
DAL TAGLIO GRAFICO  
PRECISO E DALLA  
GRANDE LIBERTÀ  
COMPOSITIVA, CHE SI  
ESPRIME IN UN MOOD  
ESTETICO SENZA TEMPO.

*C\_Day - a combination  
and abbreviation of Cesar  
and Day - is the first Cesar system  
for the day area. This project has  
precise graphical lines and offers great  
freedom of arrangement that  
is expressed through an ageless  
aesthetic mood.*

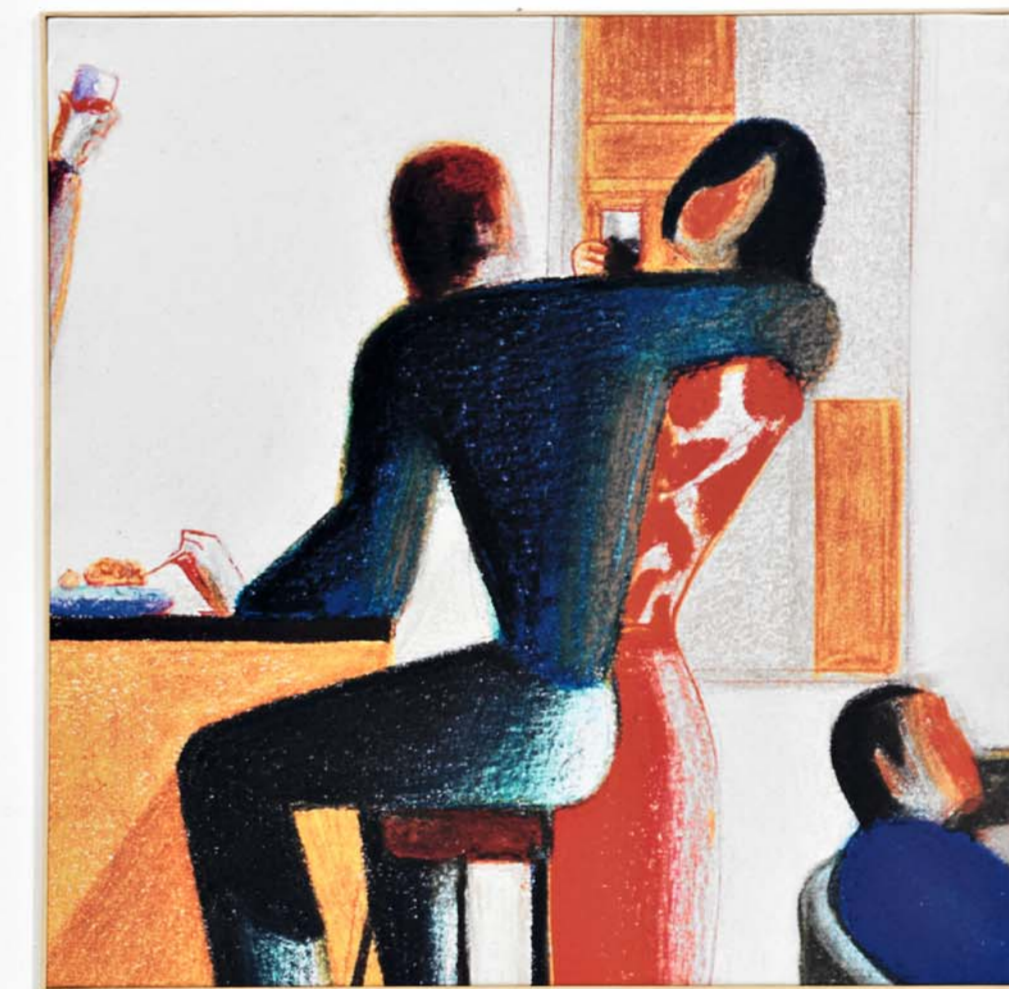


LACCATO SATINATO GRIGIO PERLA/  
LACCATO SATINATO BLU AVIO/  
ROVERE TAGLIO DI SEGA SBIANCATO  
*Satin pearl grey lacquer / Satin airforce blue lacquer /  
Bleached rough oak*

MELAMINICO ROVERE PROVENZA/  
MELAMINICO GRIGIO FUMO/  
LACCATO LUCIDO SENAPE  
*Provence oak melamine/ Smoky grey melamine/  
Gloss mustard lacquer*

“  
LE REGOLE DI  
C\_DAY SONO CHIARE.  
LEGGEREZZA: PER IL  
SOTTILE SPESSORE  
DELL'ANTA (14 MM). E  
SEMPLICITÀ: SI COMPONE  
INFATTI DI BOISERIE,  
MENSOLE, CONTENITORI  
E GRANDI CORNICI  
CHE DANNO ORDINE ED  
EQUILIBRIO AI DIVERSI  
ELEMENTI DISPOSTI  
AL LORO INTERNO.”

*C\_Day's rules are clear. Lightness:  
because of the very slim (14 mm)  
door. And simplicity: in fact, it is  
composed of wall panels, shelves,  
storage units and large frames that  
add order and balance to the various  
elements arranged inside them.*



CONTRAPPUNTI  
RITMICI

RHYTHMICAL COUNTERPOINTS

“  
 COME SPARTITI, LE  
 BOISERIE ACCOLGONO  
 LE RITMICHE GEOMETRIE  
 DELLE MENSOLE E DEI  
 MONTANTI VERTICALI.  
 MENTRE L'AMPIA  
 GAMMA DI FINITURE  
 DISPONIBILI FA SÌ CHE,  
 NELLA DANZA DEGLI  
 INCROCI, APPAIONO  
 ATTRAENTI VIBRAZIONI  
 CROMATICHE.”

*Like musical scores, the wall panels  
 accommodate the rhythmical geometric  
 shapes of the shelves and of the  
 vertical uprights. On the other hand,  
 the large range of finishes available  
 makes attractive colour vibrations  
 appear where different shades meet.*

SISTEMA ZONA LIVING / SYSTEM FOR THE LIVING ROOM



MELAMINICO ROVERE PROVENZA/  
 MELAMINICO GRIGIO FUMO/  
 LACCATO SATINATO BLU AVIO/  
 LACCATO LUCIDO SENAPE  
*Provence oak melamine / Smoky grey melamine /  
 Satin airforce blue lacquer / Gloss mustard lacquer*



“  
PIENI E VUOTI  
PUNTEGGIANO LE  
COMPOSIZIONI: LA  
FUNZIONALITÀ NE  
RISULTA AMPLIFICATA  
E L'OCCHIO S'IMMERGE  
E RIAFFIORA NEL  
PERCORRERE  
L'ASIMMETRICA  
SCANSIONE DELLO  
SPAZIO.

*Full and empty spaces punctuate the  
arrangements: functionality is extolled  
while the gaze is absorbed and then  
released from observing the asymmetric  
space distribution.*

SISTEMA ZONA LIVING / SISTEM FOR THE LIVING ROOM



LACCATO SATINATO RUGGINE/  
LACCATO SATINATO CRETA  
*Satin rust lacquer / Satin clay lacquer*

*UNICO E  
POLIEDRICO*

*UNIQUE AND VERSATILE*



LACCATO SATINATO GRIGIO PERLA/  
ROVERE TAGLIO DI SEGA ARGILLA/  
LACCATO SATINATO BIANCO  
*Satin pearl grey lacquer / Clay rough oak /  
Satin white lacquer*

“  
MOLTEPLICI MISURE  
E PROFONDITÀ,  
PIANI VERTICALI  
E ORIZZONTALI  
PARTECIPANO ALLA  
CREAZIONE DI  
SINFONIE DI VOLUMI, IN  
SEQUENZE ARMONICHE  
CHE RISPONDONO  
AL PROPRIO SENTIRE  
ESTETICO.

*Many sizes and depths,  
vertical and horizontal panels  
participate to the creation  
of symphonies of volumes  
in harmonious sequences that satisfy  
one's sense of beauty.*

SISTEMA ZONA LIVING / SISTEM FOR THE LIVING ROOM



# SPAZI ARMONICI

HARMONIOUS SPACES

# SOSTENUTO CON BRIO

*SUSTAINED WITH BRIO*

“  
CON L'AUSILIO  
DI SOSTEGNI IN ACCIAIO  
LE BASI DIVENTANO  
DELLE MADIE DAL  
DESIGN ASSOLUTAMENTE  
ORIGINALE. ENNESIMA  
DECLINAZIONE DI  
UN PROGRAMMA  
D'ARREDO CHE, COME  
LA COMPOSIZIONE  
MUSICALE, NON  
CONOSCE LIMITI.

*The base units can even be provided  
with stainless steel supports, becoming  
sideboards with a really original  
design: the umpteenth version of  
a furnishing programme that, like  
a musical composition, has limitless  
possibilities.*



LACCATO SATINATO GRIGIO PERLA/  
ROVERE TAGLIO DI SEGA LACCATO BIANCO  
*Satin pearl grey lacquer / White lacquered rough oak*



**CARATTERISTICHE TECNICHE  
E DIMENSIONALI K 14**  
*Technical and dimensional features K 14*



**ECO CEMENTO CHIARO/  
ROVERE TAGLIO DI SEGA BRULÈ**  
*Light eco cement/ Mulled rough oak*



“

**Ante:** spessore 1,4 cm in rovere taglio di sega, vetro lucido o acidato, eco cemento, laccato satinato o lucido, melaminico.

**Cornici perimetrali e pensili Trilli:** spessore 1,2 cm in rovere taglio di sega, laccato lucido o satinato, melaminico. **Scocche** in laccato lucido o satinato, melaminico. **Basi:** profondità fianco 35, 47 o 57 cm; larghezza 45, 60, 90, 120 o 180 cm; altezza 18, 24, 36, 48 o 60 cm; apertura push-pull, a ribalta e a battente dx e sx. **Pensili, pannelli boiserie e schienali** in laccato satinato o lucido, rovere taglio di sega, melaminico; i pensili hanno fianchi profondi 35 cm, larghezza di 30, 45, 60, 90, 120 o 180 cm, altezza di 24, 36, 48, 60, 72, 84, 96 o 120 cm; i pannelli boiserie e schienali hanno spessore 2,5 cm nella versione con mensola da 1,2 cm; le boiserie con passacavi sono spesse 5 o 7,5 cm.

**Colonne:** profondità fianco 35 cm, larghezza 30, 45, 60 cm, altezza 120, 144 o 180 cm.

**Piani e spalle** in rovere taglio di sega, laccato satinato o lucido, vetro lucido o acidato, eco cemento, agglomerati, solid-surface e melaminico; profondità piani per basi normali 38, 50, 60 cm; piani per basi living 35, 47, 57 cm, altezza spalle 18, 24, 36, 48, 60 cm.

**Pedane** in rovere taglio di sega, laccato satinato o lucido, eco cemento, melaminico; altezza 6 o 10 cm; profondità 50 o 60 cm.

**Doors:** 1.4 cm thick in rough oak, gloss or etched glass, eco cement, satin or gloss lacquer, melamine.

**Frames and Trilli wall units:** 1.2 cm thick in rough oak, gloss or satin lacquer, melamine. **Carcasses** in gloss or satin lacquer, melamine.

**Base units:** depths of side panels: 35, 47 or 57 cm; widths: 45, 60, 90, 120 or 180 cm; heights: 18, 24, 36, 48 or 60 cm; push-pull, bottom-hung and with rh or lh hinged doors. **Wall units, wall panels and back panels** in satin or gloss lacquer, rough oak, melamine; the wall units have 35 cm deep side panels; 30, 45, 60, 90, 120 or 180 cm widths; 24, 36, 48, 60, 72, 84, 96 or 120 cm heights; push-pull, bottom-hung, top-hung, push-up or rh/lh hinged doors. The wall panels and back panels are 2.5 cm thick in the version with 1.2 cm shelves while the wall panels with cable ducts are 5 or 7.5 cm thick. **Tall units:** 35 cm thick side panel; 30, 45, 60 cm widths; 120, 144 or 180 cm heights. **Tops and side panels** available in rough oak, satin or gloss lacquer, gloss or etched glass, eco cement, composite, solid surfaces and melamine; depth of side panels: 18, 24, 36, 48, 60 cm.

**Platforms** available in rough oak, satin or gloss lacquer, eco cement, melamine; 60 or 10 cm high; 50 or 60 cm deep.

ROVERE TAGLIO  
DI SEGA  
\_ROUGH OAK

BIANCO - WHITE

ROVERE SBIANCATO - BLEACHED OAK

ROVERE ARGILLA - CLAY OAK

ROVERE COGNAC - COGNAC OAK

ROVERE BRULÈ - MULLED OAK

ECO CEMENTO  
\_ECO CEMENT

CHIARO - LIGHT

SCURO - DARK

LACCATI LUCIDI  
E SATINATI  
\_GLOSS AND SATIN  
LACQUER

BIANCO - WHITE

BURRO - BUTTER

AVORIO - IVORY

CORDA - CORD

CENERE - ASH

GRIGIO PERLA - PEARL GREY

GRIGIO NUVOLE - CLOUD GREY

TORTORA - TURTLEDOVE GREY

CRETA - CLAY

SENAPE - MUSTARD

RUGGINE - RUST

ROSSO - RED

ROSSO RUBINO - RUBY RED

FUCSIA - FUCHSIA

MELANZANA - AUBERGINE

BLU AVIDO - AIRFORCE BLUE

BLU MARE - SEA BLUE

CAFFÈ - COFFEE

GRAFITE - GRAPHITE

NERO - BLACK

VETRI LUCIDI  
E ACIDATI  
\_GLOSS AND  
ETCHED GLASS

BIANCO - WHITE

CENERE - ASH

GRIGIO PERLA - PEARL GREY

CRETA - CLAY

BLU AVIDO - AIRFORCE BLUE

SENAPE - MUSTARD

RUGGINE - RUST

ROSSO RUBINO - RUBY RED

GRAFITE - GRAPHITE

CAFFÈ - COFFEE

MELAMINICI  
\_MELAMINE

BIANCO - WHITE

CANAPA - HEMP

GRIGIO FUMO - SMOKY GREY

ROVERE PROVENZA - PROVENCE OAK

ROVERE OLD AMERICA - OLD AMERICA OAK

ROVERE CARBONE - CARBON OAK



CESAR ARREDAMENTI SPA

VIA CAV. VITTORIO VENETO 1 / 3  
30020 PRAMAGGIORE (VE) ITALY  
T. +39 0421 2021  
F. +39 0421 200059  
INFO@CESAR.IT WWW.CESAR.IT

CESAR FLAGSHIP STORE

MILANO, VIA LARGA 23  
PARIGI, RUE DE RICHELIEU 16  
TORINO, VIA BERTOLA 23  
FORLÌ, VIA BOLOGNA 90  
GENOVA, VIA XII OTTOBRE 43

UN GRAZIE DAVVERO  
PARTICOLARE  
A LORENZO MATTOTTI  
CHE HA INTERPRETATO C\_DAY  
CON LE SUE ORIGINALISSIME  
ILLUSTRAZIONI,  
QUI VISIBILI IN QUADRI  
CHE NE RIPRODUCONO  
ALCUNE SEZIONI.

A VERY SPECIAL THANK YOU  
TO LORENZO MATTOTTI WHO  
HAS INTERPRETED C\_DAY  
BY MEANS OF HIS VERY  
ORIGINAL ILLUSTRATIONS  
THAT CAN BE ADMIRIED HERE  
IN PICTURES THAT REPRODUCE  
SOME OF THE SECTIONS.



CONCEPT AND TEXTS: CLAUDIA DVAN COMUNICAZIONE / AD: DESIGNWORK / ILLUSTRATION: LORENZO MATTOTTI / PHOTOGRAPHY: CONTRATTICOMPANY / STAMPA: GPP.IT

LACCATO SATINATO GRIGIO PERLA/  
LACCATO SATINATO BIANCO/  
ROVERE TAGLIO DI SEGA ARGILLA  
*Satin pearl grey lacquer / Satin white lacquer /  
Clay rough oak*