

C E S A R

T H E
B O O K
O F
K I T C H E N
P O R T R A I T S



**THE BOOK
OF
KITCHEN PORTRAITS**

Unit

Design by García Cumini



THE BOOK OF KITCHEN PORTRAITS

Kitchens, just like people, have their own personal identity based on their distinctive lines and materials but also on their relationship with the space they belong to: the home.

In this photo-book, Cesar has collected portraits of ways of life and of the personal expression of beauty of those who design kitchens and use them: people.

italiano La cucina, come ogni individuo, ha una propria identità, che nasce da forme e materiali peculiari ma anche dal rapporto con lo spazio che la accoglie: la casa. In questo libro, Cesar propone una raccolta di ritratti di stili di vita e di personali espressioni di bellezza di chi le cucine le vive e le progetta: le persone.

français Tout comme une personne, la cuisine a elle aussi son identité qui naît non seulement de ses formes et des matières qui la composent, mais également du rapport avec l'espace qui l'accueille : la maison. Dans ce livre, Cesar propose un recueil de portraits de la culture de l'habitat et de l'expression de beauté personnelle de celui ou de celle qui la conçoit et qui l'utilise : les personnes.

español La cocina, como las personas, posee su propia identidad dada por sus formas y materiales y también por la relación con el espacio que la acoge: la casa. En este libro Cesar propone un conjunto de imágenes de la cultura del habitar y de la expresión personal de belleza de quien la habita y la proyecta. Las personas.

deutsch Die Küche hat wie jeder Mensch ihre ganz eigene Persönlichkeit, die aus ihren Formen und Werkstoffen, aber auch aus der Beziehung zu dem sie umgebenden Raum entsteht: Dem Heim. Cesar präsentiert in diesem Buch eine Bildersammlung zur Kultur des Wohnens und zeigt die persönlichen Vorstellungen von Schönheit derjenigen, die diese planen und damit leben. Der Menschen.

русский Кухня - как человек: у нее есть своя индивидуальность, которая создается формами и материалами, но также и отношением с окружающим ее пространством - домом. В этом фотоальбоме Cesar предлагает подборку портретов культуры проживания и индивидуального выражения красоты тех, кто ими пользуется, и тех, кто их проектирует. Людей.



CONTENTS



Portrait one

Portrait one

VERNACULAR GENTILITY09

Portrait two

EVERYDAY MUSEUM49

Portrait three

CREATIVE HARMONY69

Portrait four

METROPOLITAN ENERGY89



Portrait two



Portrait three



Portrait four

UNIT



Portrait one

VERNACULAR GENTILITY

UNIT

is

Refined

Welcoming

Linked



VERNACULAR GENTILITY



ACCIAIO OSSIDATO — METALLIC EFFECT LAQUERS

Laccati effetto metallico
Laqué effet métallique
Lacado efecto metálico
Metallic-Lackierung
Лакировка, металлический эффект



ROSSO JAIPUR — FENIX LAMINATES

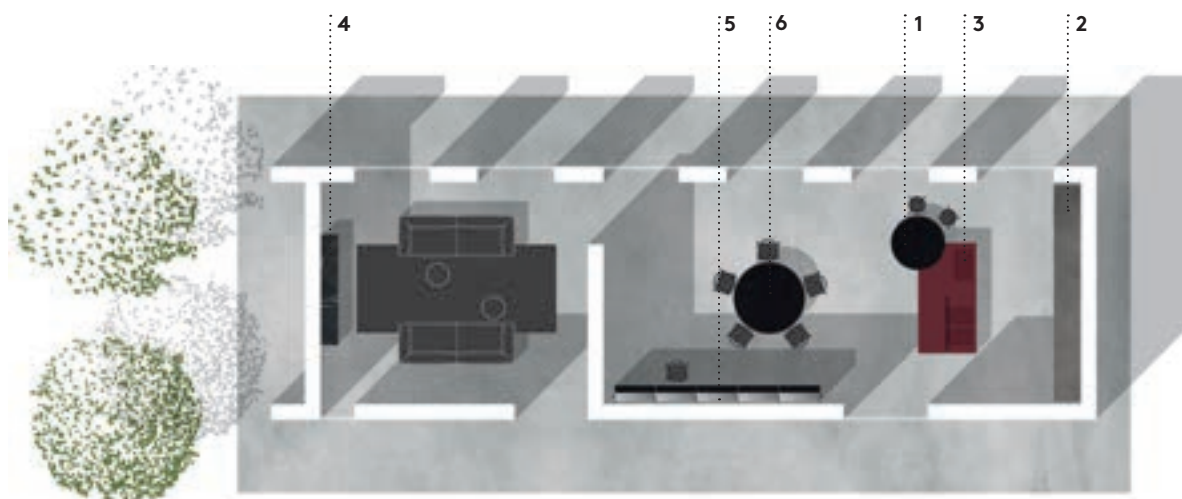
Laminato Fenix
Stratifié Fenix
Laminado Fenix
Laminats Fenix
Ламинат Fenix



ART WORK — untitled #04

by Andrea Ferrari
Milan, 2019

VERNACULAR GENTILITY

**1 - KITCHEN** (*) Ø120 cm / Ø47"

PLATFORM: Breakfast bar in Rovere Corvino.

PLATFORM: Piano snack in Rovere Corvino.

PLATFORM: Plan snack en Rovere Corvino.

PLATFORM: Barra para desayuno en Rovere Corvino.

PLATFORM: Snack-Ebene aus Rovere Corvino.

PLATFORM: Столешница в отделке Rovere Corvino.

2 - KITCHEN (*) 480x60 cm / 118x24"

TALL UNITS H.288: Lacquered Shaker doors with metallic effect, Acciaio Ossidato finish, smoked glass door with fabric, Eero gloss nickel nero brass handle.

COLONNE H.288: Ante Shaker in laccato effetto metallico, finitura Acciaio Ossidato, anta vetro in fumé con tessuto, maniglie Eero ottone nickel nero lucido.

ARMOIRES H.288: Portes Shaker laqué effet métallique, finition Acciaio Ossidato, porte en verre fumé avec tissu, poignées Eero en laiton nickel nero poli.

COLUMNAS H.288: Puertas Shaker en laqueado efecto metálico, acabado Acciaio Ossidato, puerta vidrio gris con tejido, tiradores Eero níquel-latón nero brillo.

HOCHSCHRÄNKE H.288: Shaker-Türen in lackiertem Metallic-Effekt, Oberfläche Acciaio Ossidato, Rauchglastür mit Stoff, Griffe Eero Nickel Messing poliert nero.

ВЫСОКИЕ ШКАФЫ H.288: Створки Shaker в лакировке, металлический эффект, отделка Acciaio Ossidato: створка с дымчатым стеклом и тканью, ручки Eero: латунь, никель, него гляцевый.

3 - KITCHEN (*) 240x130 cm / 95x51"

ISLAND: Rosso Jaipur fenix doors, Rosso Jaipur fenix worktop, Eero gloss nickel nero brass handles.

ISOLA: Ante fenix Rosso Jaipur, worktop fenix Rosso Jaipur, maniglie Eero ottone nickel nero lucido.

ÎLOT: Portes fenix Rosso Jaipur, plan de travail fenix Rosso Jaipur, poignées Eero en laiton nickel nero poli.

ISLA: Puertas fenix Rosso Jaipur, encimera fenix Rosso Jaipur, tiradores Eero níquel-latón nero brillo.

ISEL: Türen fenix Rosso Jaipur, Arbeitsplatte fenix Rosso Jaipur, Griffe Eero Nickel Messing poliert nero.

ОСТРОВ: Створки fenix Rosso Jaipur, столешница fenix Rosso Jaipur, ручки Eero: латунь, никель, него гляцевый.

4 - LIVING (*) 240x35 cm / 94x14"

MADIA: Smoked glass door with fabric, worktop made of brushed Nero Marquina marble.

MADIA: Anta vetro fumé con tessuto, piano in marmo Nero Marquina spazzolato.

MADIA: Porte en verre fumé avec tissu, plan en marbre Nero Marquina brossé.

MADIA: Puerta vidrio gris con tejido, placa en mármol Nero Marquina pulido cepillos.

MADIA: Rauchglastür mit Stoff, Platte aus gebürsteter Nero Marquina-Marmor.

MADIA: створка с дымчатым стеклом и тканью, столешница мрамор Nero Marquina, брашированный.

(*) All the measurements given are indicative. Tutte le misure riportate sono indicative.

5 - DINING (*) 457x42 cm / 180x16"

THE 50'S: Black satin brushed uprights, Nero structured lacquered modules, desk made of brushed Grey Saint Laurent Dark marble, smoked glass shelves.

THE 50'S: Montanti nero satinato spazzolato, moduli laccato strutturato Nero, scrivania in marmo Grey Saint Laurent Dark spazzolato, mensole vetro fumé.

THE 50'S: Montants noirs satiné brossé, modules laqué Nero structuré, bureau en marbre Grey Saint Laurent Dark brossé, étagères verre fumé.

THE 50'S: Columnas negras satinadas pulidas con cepillos, módulos lacados negros estructurados, escritorio en mármol Grey Saint Laurent Dark pulido con cepillos, estantes vidrio gris.

THE 50'S: Ständer schwarz satiniert gebürstet, strukturierte Nero lackierte Module, Schreibtisch aus gebürstetem Grey Saint Laurent Dark, Regale aus Rauchglas.

THE 50'S: Стойки черный матовый, брашированный, лакированные модули черный текстурированный, столешница мрамор Grey Saint Laurent Dark, брашированный, полки из дымчатого стекла.

6 - DINING (*) Ø160 cm / Ø63"

PLATFORM: Table in Rovere Corvino.

PLATFORM: Tavolo in Rovere Corvino

PLATFORM: Table en Rovere Corvino.

PLATFORM: Mesa en Rovere Corvino.

PLATFORM: Tisch aus Rovere Corvino.

PLATFORM: Стол в отделке Rovere Corvino.







COMPART OPEN COMPARTMENT IN ROVERE CORVINO

Vano a giorno Compart in Rovere Corvino
Niche ouverte Compart en Rovere Corvino
Unidad de almacenamiento abierta Compart en Rovere Corvino
Offenes Fach Compart aus Rovere Corvino
Открытое отделение Compart в отделке Rovere Corvino



PLATFORM BREAKFAST BAR IN ROVERE CORVINO

Piano snack Platform in Rovere Corvino
 Plan snack Platform en Rovere Corvino
 Barra para desayuno Platform en Rovere Corvino
 Platform Snack-Ebene aus Rovere Corvino
 Столешница Platform в отделке Rovere Corvino





BLACK ALUMINUM ACROSS LIGHT FOR ISLAND TOP

Luce Across in alluminio nero per top isola
 Éclairage Across en aluminium noir pour top îlot
 Luz Across en aluminio negro para la parte superior de la isla
 Lampe Across aus schwarzem Aluminium für Insel Arbeitsplatte
 Подсветка Across из алюминия черного цвета для столешницы острова





MAXIMA 2.2 TALL UNIT WITH LACQUERED SHAKER DOORS WITH METALLIC EFFECT, ACCIAIO OSSIDATO FINISH

Colonne Maxima 2.2. con ante Shaker in laccato effetto metallico, finitura Acciaio Ossidato
 Armoires Maxima 2.2 avec porte Shaker en laqué effet métallique, finition Acciaio Ossidato
 Columnas Maxima 2.2 con puertas Shaker en laqueado efecto metálico, acabado Acciaio Ossidato
 Hochschränke Maxima 2.2 mit Tür Shaker aus Metallic-Lackierung, Ausführung Acciaio Ossidato
 Высокие шкафы Maxima 2.2 со створками Shaker в лакировке с металлическим эффектом, отделка Acciaio Ossidato



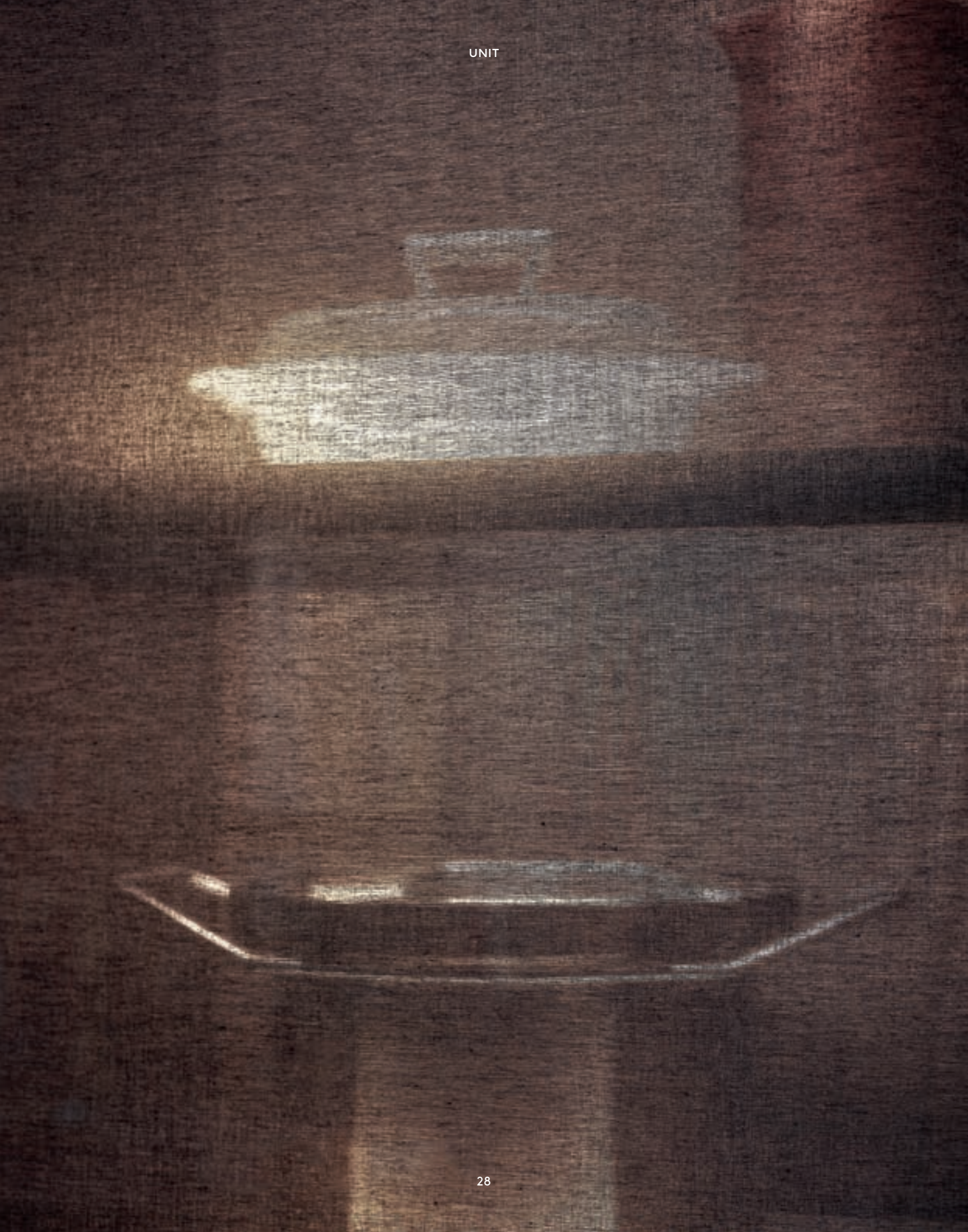
SMOKED GLASS DOOR WITH FABRIC

Anta vetro Fumé con tessuto
Porte vitre Fumé avec tissu
Puerta vidrio gris con tejido
Tür aus Rauchglas mit Stoff
Створка с дымчатым стеклом и тканью















THE 50'S BOOKCASE SYSTEM

Sistema libreria The 50's
 Système bibliothèque The 50's
 Sistema libreria The 50's
 Das Bücherregalsystem The 50's
 Стеллажи The 50s



METAL FOOT WITH POLISHED NICKEL FINISH

Piedino in metallo finitura Nickel lucido
 Pied en métal finition Nickel polie
 Patas en metal acabado Níquel brillo
 Metallfuß mit polierter Nickeloberfläche
 Металлическая ножка, отделка: никель глянцевый







PLATFORM TABLE IN ROVERE CORVINO

Tavolo Platform in Rovere Corvino
Table Platform en Rovere Corvino
Mesa Platform en Rovere Corvino
Tisch Platform aus Rovere Corvino
Стол Platform в отделке Rovere Corvino





NERO MARQUINIA MARBLE MADIA TOP

Piano madia in marmo Nero Marquina
 Plan madia en marbre Nero Marquina
 Placa madia en mármoł Nero Marquina
 Platte Madia aus Marmor Marquinia Nero
 Столешница высокой тумбы из мрамора Nero Marquinia



UNIT



Portrait two

EVERYDAY MUSEUM

UNIT

is

Ritual

Distinctive

Polite



EVERYDAY MUSEUM



LAGUNA
— SILK EFFECT LACQUER

Laccato Seta
Laqué Soie
Laqueado Seda
Seidenlackiert
Шелковая Лакировка



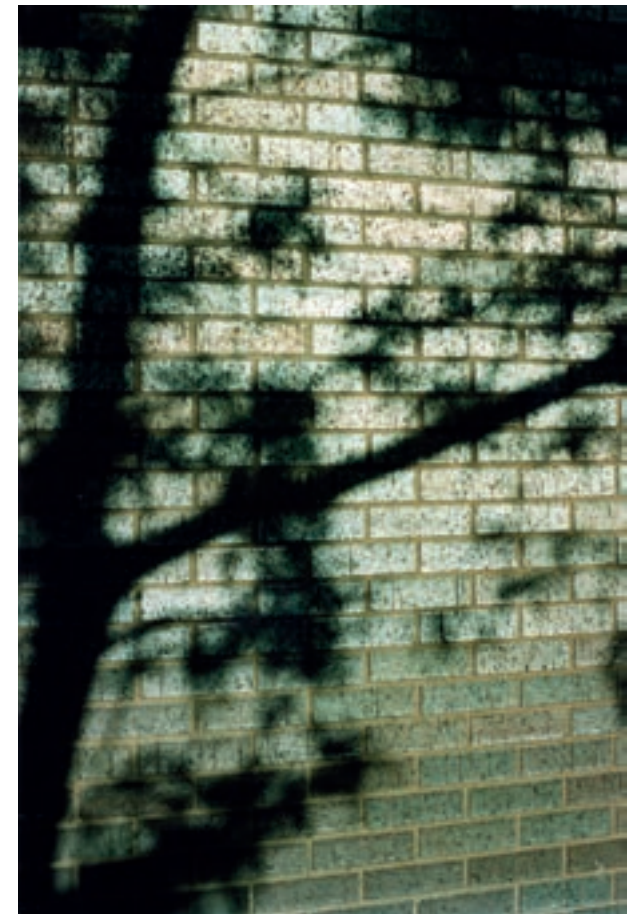
NOCE CANALETTO
— WOOD

Essenza
Essence
Madera
Holz
Дерево



GRIGIO AMANI
— MARBLE

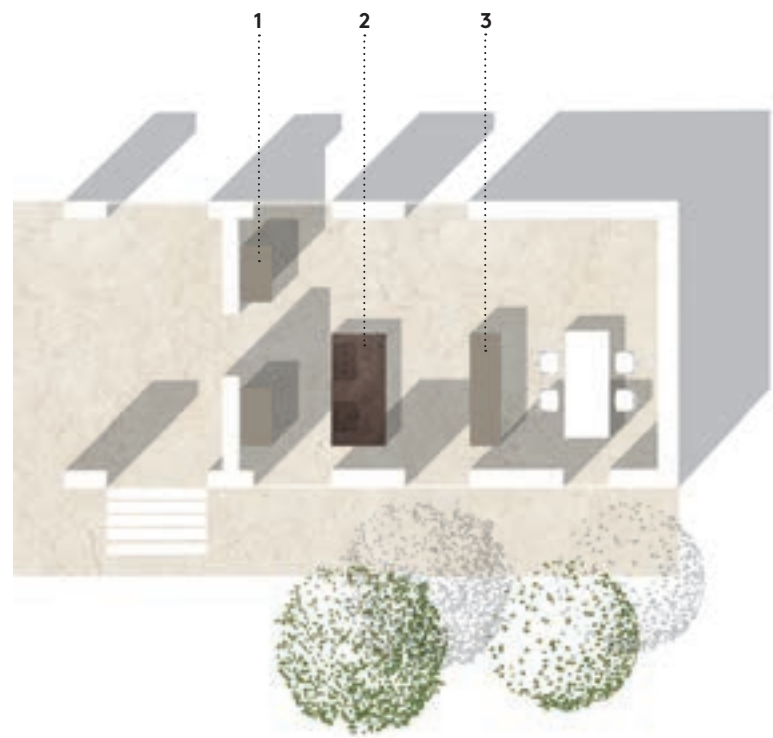
Marmo
Marbre
Mármol
Marmor
Мрамор



ART WORK
— untitled #05

by Andrea Ferrari
Milan, 2019

— Floor plan —



1 (*) 120x62 cm / 47x24"

TALL UNITS H.198: Doors with Laguna silk-effect lacquer, Laguna aluminium structure, Eero Laguna lacquer handles.

COLONNE H.198: Ante in laccato seta Laguna, struttura alluminio Laguna, maniglie Eero laccata Laguna.

ARMOIRES H.198: Portes laqué soie Laguna, structure en aluminium Laguna, poignées Eero laquée Laguna.

COLUMNAS H.198: Puertas en laqueado seda Laguna, estructura aluminio Laguna, tiradores Eero laqueados Laguna.

HOCHSCHRÄNKE H.198: Türen seidenlackiert Laguna, Aluminiumstruktur Laguna, Griffe aus Eero Lack Laguna.

ВЫСОКИЕ ШКАФЫ H.198: Створки в шелковой лакировке Laguna, каркас: алюминий Laguna, ручки Eero в лакировке Laguna.

(*) All the measurements given are indicative.
Tutte le misure riportate sono indicative.

2 (*) 240x120 cm / 94x47"

ISLAND: Doors with Laguna silk-effect lacquer, Laguna aluminium structure, Grigio Amani marble top, Champagne brass Eero handles.

ISOLA: Ante in laccato seta Laguna, struttura alluminio Laguna, piano in marmo Grigio Amani, maniglie Eero ottone Champagne.

ÎLOT: Portes en laqué soie Laguna, structure aluminium Laguna, plan en marbre Grigio Amani, poignées Eero laiton Champagne.

ISLA: Puertas en laqueado seda Laguna, estructura aluminio Laguna, placa en mármol Grigio Amani, tiradores Eero latón Champagne.

ISEL: Türen seidenlackiert Laguna, Aluminiumstruktur Laguna, Platte aus Marmor Amani Grau, Griffe aus Messing Champagne Eero.

ОСТРОВ: Створки в шелковой лакировке Laguna, каркас: алюминий Laguna, столешница из мрамора Grigio Amani, ручки Eero: латунь Champagne.

3 (*) 240x62 cm / 94x24"

TALL UNITS H.138: Noce Canaletto wood doors, Laguna aluminium structure, Champagne brass Eero handles.

COLONNE H.138: Ante essenza Noce Canaletto, struttura alluminio Laguna, maniglie Eero ottone Champagne.

ARMOIRES H.138: Portes essence Noce Canaletto, structure aluminium Laguna, poignées Eero laiton Champagne.

COLUMNAS H.138: Puertas madera Noce Canaletto, estructura aluminio Laguna, tiradores Eero latón Champagne.

HOCHSCHRÄNKE H.138: Türen aus Nussbaum-Essenz Canaletto, Aluminiumstruktur Laguna, Griffe aus Messing Champagne Eero.

ВЫСОКИЕ ШКАФЫ H.138: Створки: шпон Noce Canaletto, каркас: алюминий Laguna, ручки Eero: латунь Champagne.

EVERYDAY MUSEUM







LAGUNA SILK-EFFECT LACQUER DOORS

Anta in laccato seta Laguna
 Porte en laqué soie Laguna
 Puerta en laqueado seda Laguna
 Tür aus Seidenlack Laguna
 Створка в шелковой лакировке Laguna



GRIGIO AMANI MARBLE SHAPED WORKTOP

Piano sagomato in marmo Grigio Amani
 Plan façonné en marbre Grigio Amani
 Placa perfilada en mármol Grigio Amani
 Profilierte Marmorplatte Grigio Amani
 Профильная столешница из мрамора Grigio Amani







EERO HANDES IN LAGUNA LACQUER

Maniglie Eero in laccato Laguna
 Poignées Eero en laqué Laguna
 Tiradores Eero en laqueado Laguna
 Griffe Eero lackiert Laguna
 Ручки Eero в лакировке Laguna









NOCE CANALETTO WOOD TALL PANTRY UNIT DOORS

Ante colonne dispensa in essenza Noce Canaletto
 Portes armoires garde-manger en essence Noce Canaletto
 Puertas unidades elevadas despensa en madera Noce Canaletto
 Hochschranktüren Vorratsfach aus Noce-Essenz Canaletto
 Створки высоких шкафов в шпоне Noce Canaletto



UNIT

Portrait three

CREATIVE HARMONY

UNIT

is

Unlimited

Clear

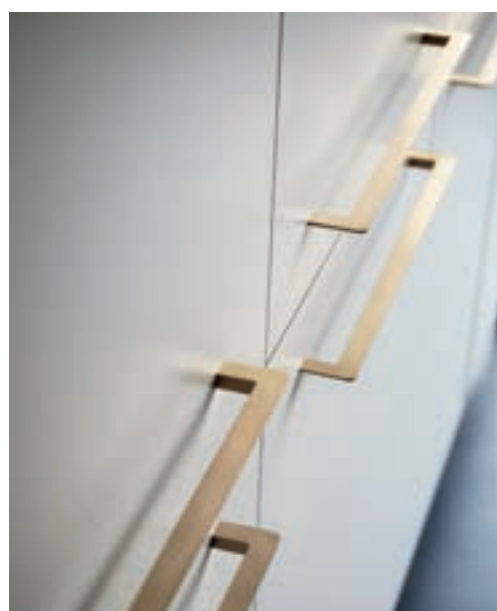
Independent

CREATIVE HARMONY



BIANCO — SILK EFFECT LACQUER

Laccato seta
Laqué soie
Laqueado seda
Seidenlackiert
Шелковая лакировка



CHAMPAGNE — BRASS

Ottone
Laiton
Latón
Messing
Латунь

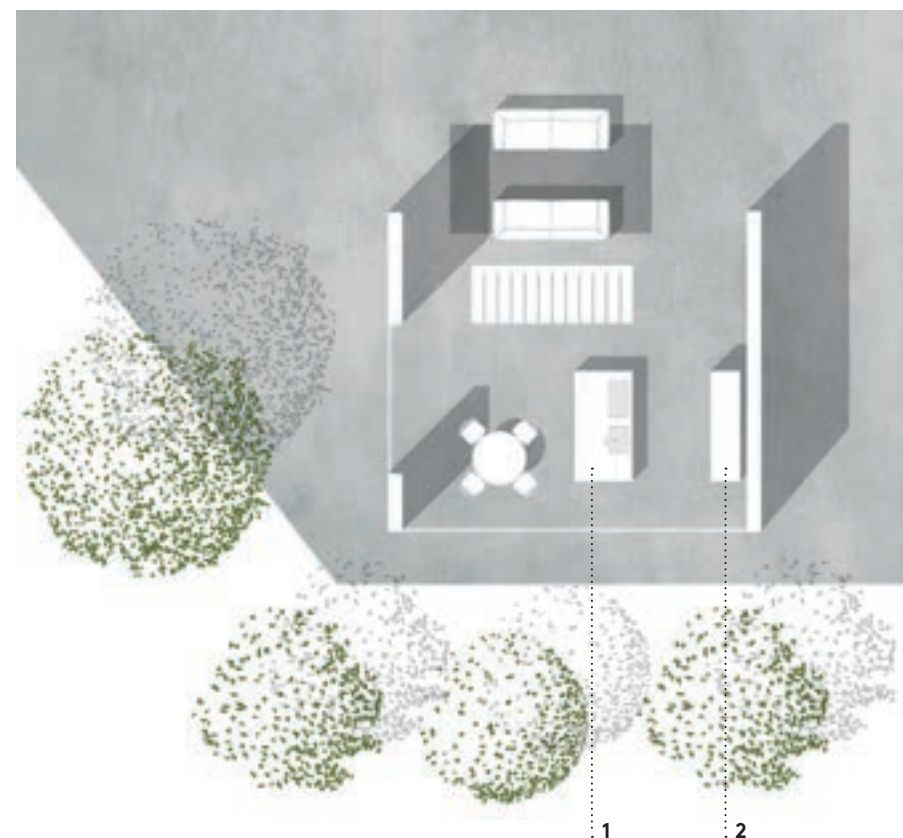


ART WORK — untitled #06

by Andrea Ferrari
Milan, 2019

CREATIVE HARMONY

— Floor plan —

**1** (*) 240x120 cm / 94x47"

ISLAND: Doors with Bianco silk-effect lacquer, Bianco aluminium structure, N-white Hanex worktop, Champagne brass Eero handles.

ISOLA: Ante in laccato seta Bianco, struttura alluminio Bianco, piano in N-White Hanex, maniglie Eero ottone Champagne.

ILÔT: Portes en laqué soie Bianco, structure aluminium Bianco, plan en N-white Hanex, poignées Eero laiton Champagne.

ISLA: Puertas en laqueado seda Bianco, estructura aluminio Bianco, placa en N-white Hanex, tiradores Eero latón Champagne.

ISEL: Türen seidenlackiert Bianco, Aluminiumstruktur Bianco, Platte aus N-white Hanex, Griffe aus Messing Eero Champagne.

ОСТРОВ: Створки в шелковой лакировке Bianco, каркас: алюминий Bianco, столешница: N-white Hanex, ручки Eero: латунь Champagne.

2 (*) 240x62 cm / 94x24"

TALL UNITS H.198: Doors with Bianco silk-effect lacquer, Bianco aluminium structure, Champagne brass Eero handles.

COLONNE H.198: Ante in laccato seta Bianco, struttura alluminio Bianco, maniglie Eero ottone Champagne.

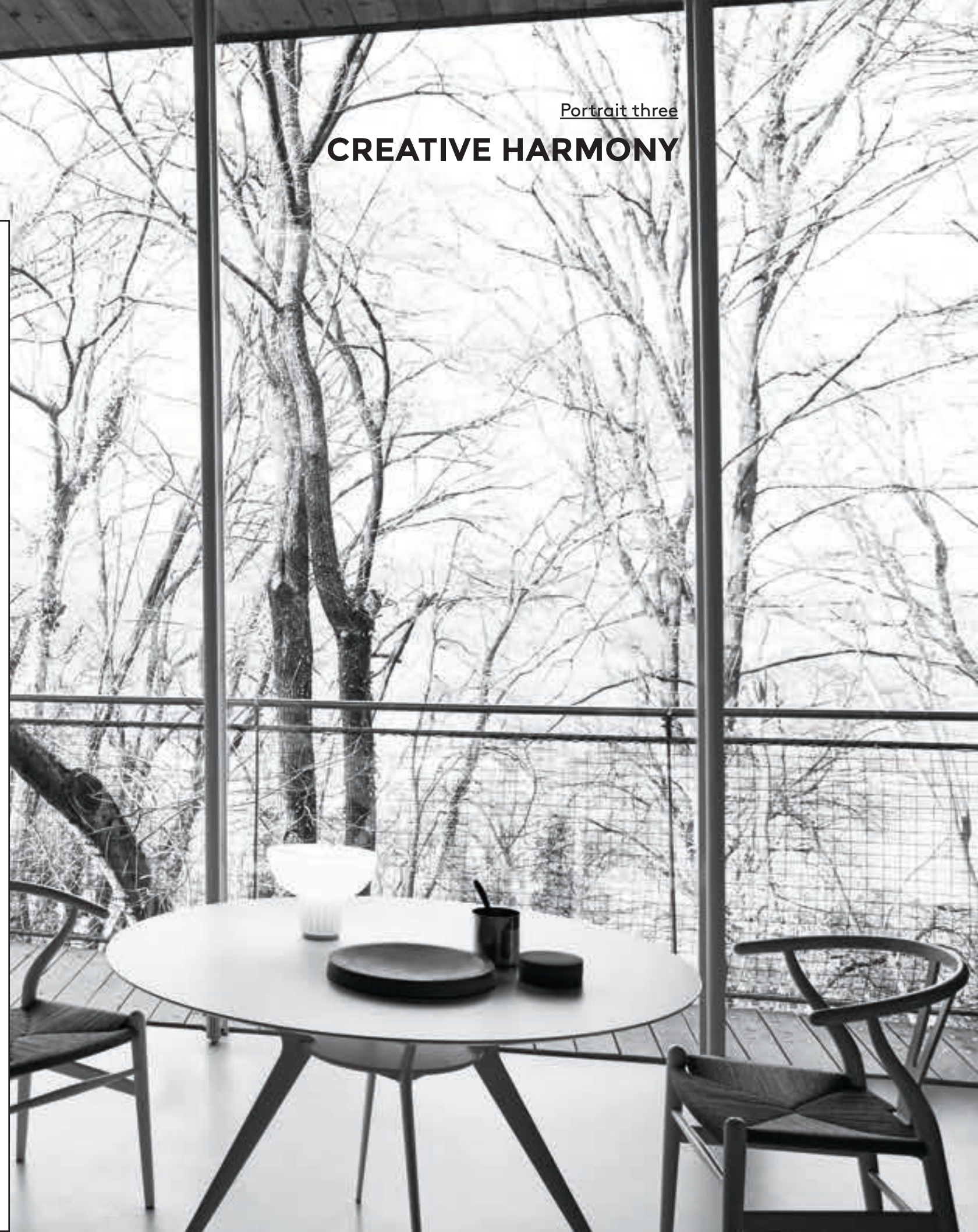
ARMOIRES H.198: Portes en laqué soie Bianco, structure aluminium Bianco, poignées Eero laiton Champagne.

COLUMNAS H.198: Puertas en laqueado seda Bianco, estructura aluminio Bianco, tiradores Eero latón Champagne.

HOCHSCHRÄNKE H.198: Türen seidenlackiert Bianco, Aluminiumstruktur Bianco, Griffe aus Messing Eero Laguna.

ВЫСОКИЕ ШКАФЫ H.198: Створки в лакировке Bianco, каркас: алюминий Bianco, ручки Eero: латунь Champagne.

(*) All the measurements given are indicative.
Tutte le misure riportate sono indicative.

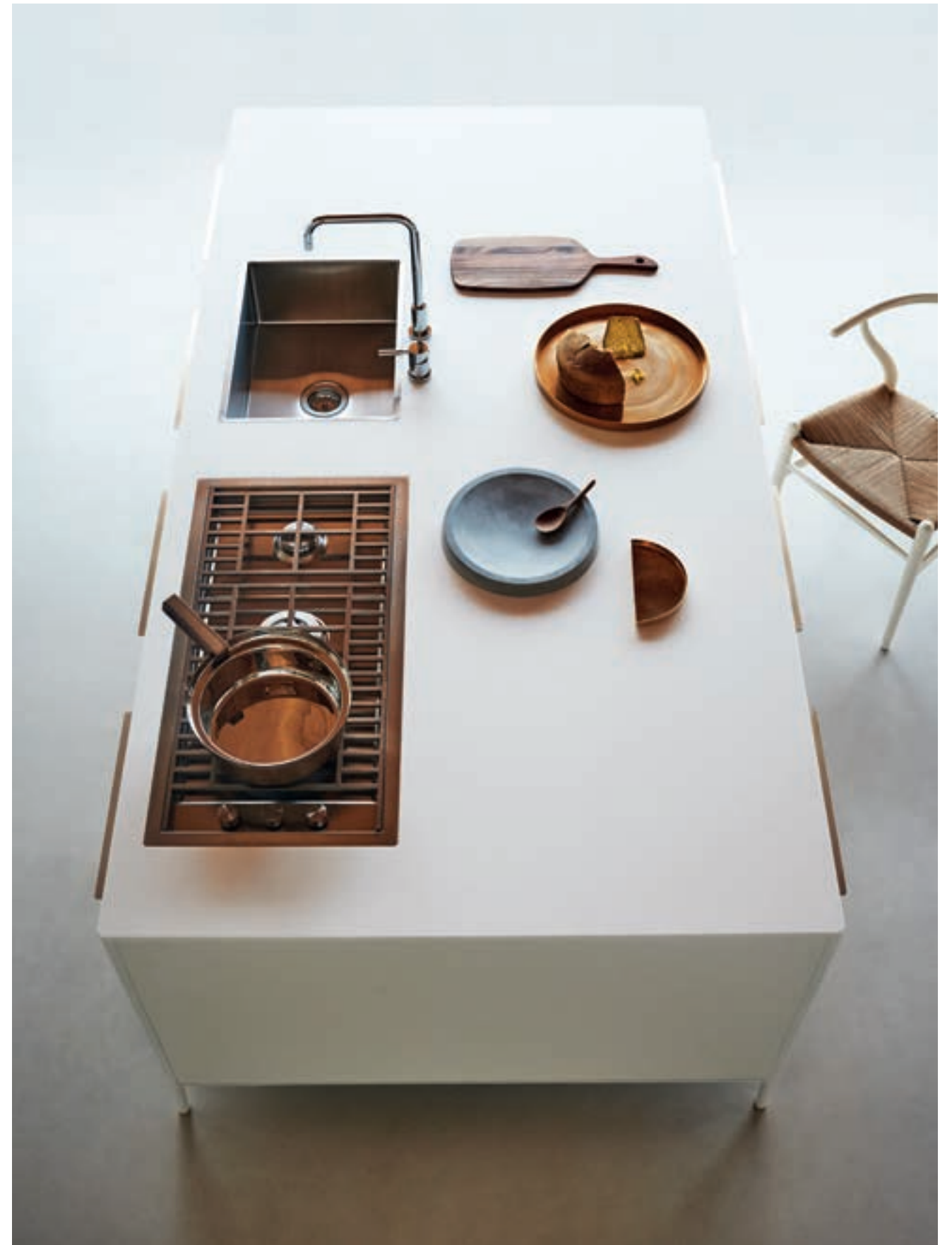






HANEX N-WHITE SHAPED WORKTOP

Piano sagomato in Hanex N-White
 Plan façonné en Hanex N-White
 Placa perfilada en Hanex N-White
 Profilierte Platte Hanex N-White
 Профильная столешница: Hanex N-White











CHAMPAGNE FINISH ADJUSTABLE FEET

Piedino regolabile finitura Champagne
 Pied réglable finition Champagne
 Patas regulables acabado Champagne
 Höhenverstellbarer Fuß Ausführung Champagne
 Регулируемая ножка в отделке Champagne





TALL UNITS WITH PANTRY AND APPLIANCES

Colonne con dispensa ed elettrodomestici
 Armoires avec garde-manger et appareils électroménagers
 Columnas con despensa y electrodomésticos
 Hochschränke mit Vorratsfach und Elektrogeräten
 Высокие шкафы и бытовая техника



UNIT



PORTRAIT THREE — Creative Harmony



EERO HANDLES IN SATIN-FINISHED CHAMPAGNE BRASS

Maniglia Eero in ottone Champagne satinato
Poignée Eero en laiton Champagne satiné
Tirador Eero en latón Champagne satinado
Griff Eero aus Messing Champagne satiniert
Ручка Eero: латунь Champagne, матовая

UNIT



Portrait four

METROPOLITAN ENERGY

UNIT
is

Confident

Technological

Urban



TITANIO
— STRUCTURED LAQUERS

Laccato strutturato
Laqué texturé
Laqueado estructurado
Strukturlackierung
Фактурная лакировка



INOX MATT
— STAINLESS STEEL

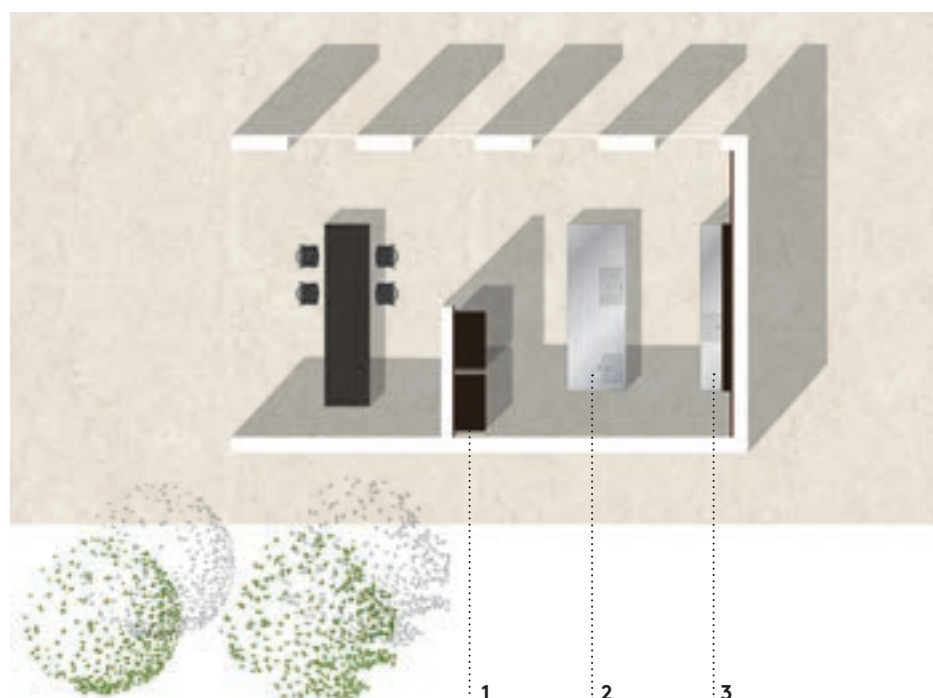
Acciaio
Acier
Acero
Stahl
Сталь



ART WORK
— untitled #07

by Andrea Ferrari
Milan, 2019

— Floor plan —

**1** (*) 120x62 cm / 47x24"

TALL UNITS H.198: Titanio structured lacquered doors, Titanio aluminium structure, nickel Nero brass Shell handles.

COLONNE H.198: Ante in laccato strutturato Titanio, struttura alluminio Titanio, maniglie Shell ottone nickel nero.

ARMOIRES H.198: Portes en laqué structuré Titanio, structure aluminium Titane, poignées Shell laiton nickel nero.

COLUMNAS H.198: Puertas en laqueado estructurado Titanio, estructura aluminio Titanio, tiradores Shell níquel-latón nero.

HOCHSCHRÄNKE H.198: Türen strukturlackiert Titanio, Struktur aus Titanio-Aluminium, Griffe Shell aus nero Nickel-Messing.

ВЫСОКИЕ ШКАФЫ H.198: Створки в структурированной лакировке Titanio, каркас: алюминий Titanio, ручки Shell: латунь, никель nero.

2 (*) 360x120 cm / 142x47"

ISLAND: Titanio structured lacquered doors, Titanio aluminium structure, Inox Matt steel worktop, nickel Nero brass Shell handles.

ISOLA: Ante in laccato strutturato Titanio, struttura alluminio Titanio, worktop acciaio Inox Matt, maniglie Shell ottone nickel nero.

ILÔT: Portes en laqué structuré Titanio, structure aluminium Titanio, plan Inox Matt, poignées Shell laiton nickel nero.

ISLA: Puertas en laqueado estructurado Titanio, estructura aluminio Titanio, encimera acero Inox Matt, tiradores Shell níquel-latón nero.

ISEL: Türen strukturlackiert Titanio, Aluminiumstruktur Titanio, Arbeitsplatte aus mattem Inox Matt, schwarze Griffe Shell aus nero Nickelmessing.

ОСТРОВ: Створки в структурированной лакировке Titanio, каркас: алюминий Titanio, столешница: нержавеющая сталь Inox Matt, ручки Shell: латунь, никель nero.

3 (*) 360x62 cm / 142x24"

BASE UNITS: Titanio structured lacquered door, Titanio aluminium structure, Titanio Wall Waiter, Inox Matt steel worktop, nickel Nero brass Shell handles.

BASI: Ante in laccato strutturato Titanio, struttura alluminio Titanio, Wall Waiter Titanio, worktop acciaio Inox Matt, maniglie Shell ottone nickel nero.

BASES: Porte en laqué structuré Titanio, structure aluminium Titanio, Wall Waiter Titanio, plan acier inox mat, poignées Shell laiton nickel nero.

BASES: Puerta en laqueado estructurado Titanio, estructura aluminio Titanio, Wall Waiter Titanio, encimera acero Inox Matt, tiradores Shell níquel-latón nero.

UNTERGESTELLE: Tür strukturlackiert Titan, Aluminiumstruktur Titan, Wall Waiter Titan, Arbeitsplatte aus mattem Edelstahl, schwarze Griffe Shell aus schwarzem Nickelmessing.

НИЖНИЕ ШКАФЫ: Створка в структурированной лакировке Titanio, каркас: алюминий Titanio, Wall Waiter Titanio, столешница: нержавеющая сталь Inox Matt, ручки Shell: латунь, никель nero.

(*) All the measurements given are indicative.
Tutte le misure riportate sono indicative.







INOX MATT STEEL TOP ULTRA-THIN

Piano in acciaio Inox Matt super sottile
 Plan en acier Inox Matt super fin
 Placa en acero Inox Matt súper sutil
 Superfläche matte Edelstahlplatte
 Столешница из сверхтонкой нержавеющей стали Inox Matt









WALL WAITER WALL ACCESSORY WITH TITANIO FINISH

Accessorio a parete Wall Waiter finitura Titanio
 Accessoire mural Wall Waiter avec finition Titanio
 Accesorio de pared Wall Waiter acabado Titanio
 Zubehör für Wand Wall Waiter Ausführung Titanio
 Настенный аксессуар Wall Waiter с отделкой Titanio











POLISHED NICKEL NERO SHELL HANDLES

Maniglia Shell in ottone Nickel nero lucido
 Poignée Shell en laiton Nickel nero polie
 Tirador Shell en níquel-latón nero brillo
 Griff Shell aus schwarzglänzendem Nickelmessing
 Ручка Shell: латунь, никель черный





Art Direction | Concept & graphic design:
GARCÍA CUMINI

Photography:
ANDREA FERRARI

Styling project:
STUDIOPEPE

Copywriter:
CESARE ZOCCHI

All rights reserved ©
Postproduction: numerique.it
Printed in Italy: February 2019

THANKS TO:

Palazzo Beccaguti Cavriani (MN)
Aym
Fabrica
Fontanaarte
Le creuset
Menu
Mepra
Opificio dei sogni
Troels flensted
San Lorenzo
Sfera
Once milano
Agape

> Cesar Arredamenti Spa si riserva il diritto di apportare, senza preavviso, eventuali modifiche necessarie per il miglioramento unzionale ed estetico dei propri prodotti.
> Cesar Arredamenti Spa is entitled to make any modifications deemed essential to improve the functionality or aesthetics of its products without giving prior notice.
> Cesar Arredamenti Spa se réserve le droit d'apporter, sans aucun préavis, toutes les modifications nécessaires à l'amélioration fonctionnelle et esthétique de ses produits.
> Cesar Arredamenti Spa se reserva el derecho de aportar, sin previo aviso, las modificaciones necesarias para mejorar funcional y estéticamente sus productos.
> Die Cesar Arredamenti Spa behält sich das Recht vor, ohne Vorankündigung alle von ihr zur funktionellen und ästhetischen Verbesserung ihrer Produkte als nötig erachteten Abänderungen vornehmen zu können.
> Cesar Arredamenti Spa оставляет за собой право вносить без предварительного предупреждения изменения, необходимые для совершенствования функциональных и эстетических характеристик своей продукции.

PAPER PRINTED FSC® CERTIFIED:



CESAR ARREDAMENTI SPA

via Cav. Vittorio Veneto 1/3
30020 Pramaggiore (Ve) Italy
T. +39 0421 2021
F. +39 0421 200059
info@cesar.it www.cesar.it

**the book
of
kitchen portraits**

C E S A R